



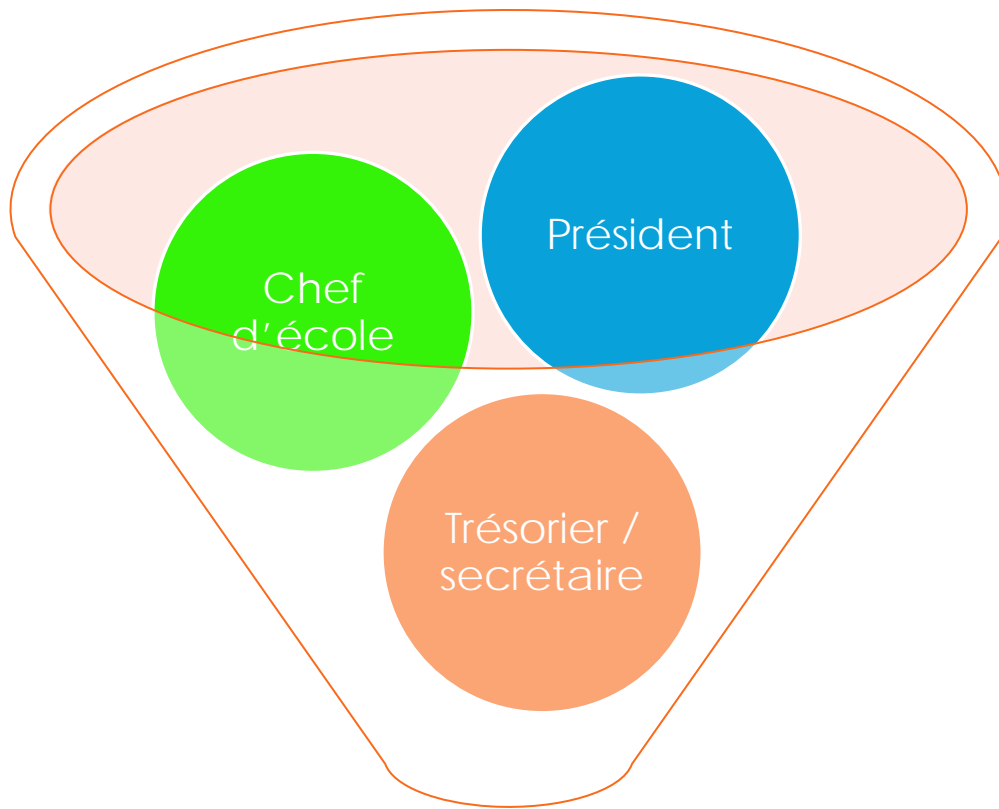
# Responsable d'un centre de plongée



Laurence Thewissen (MN 274)  
Cours Adeps – Septembre 2012

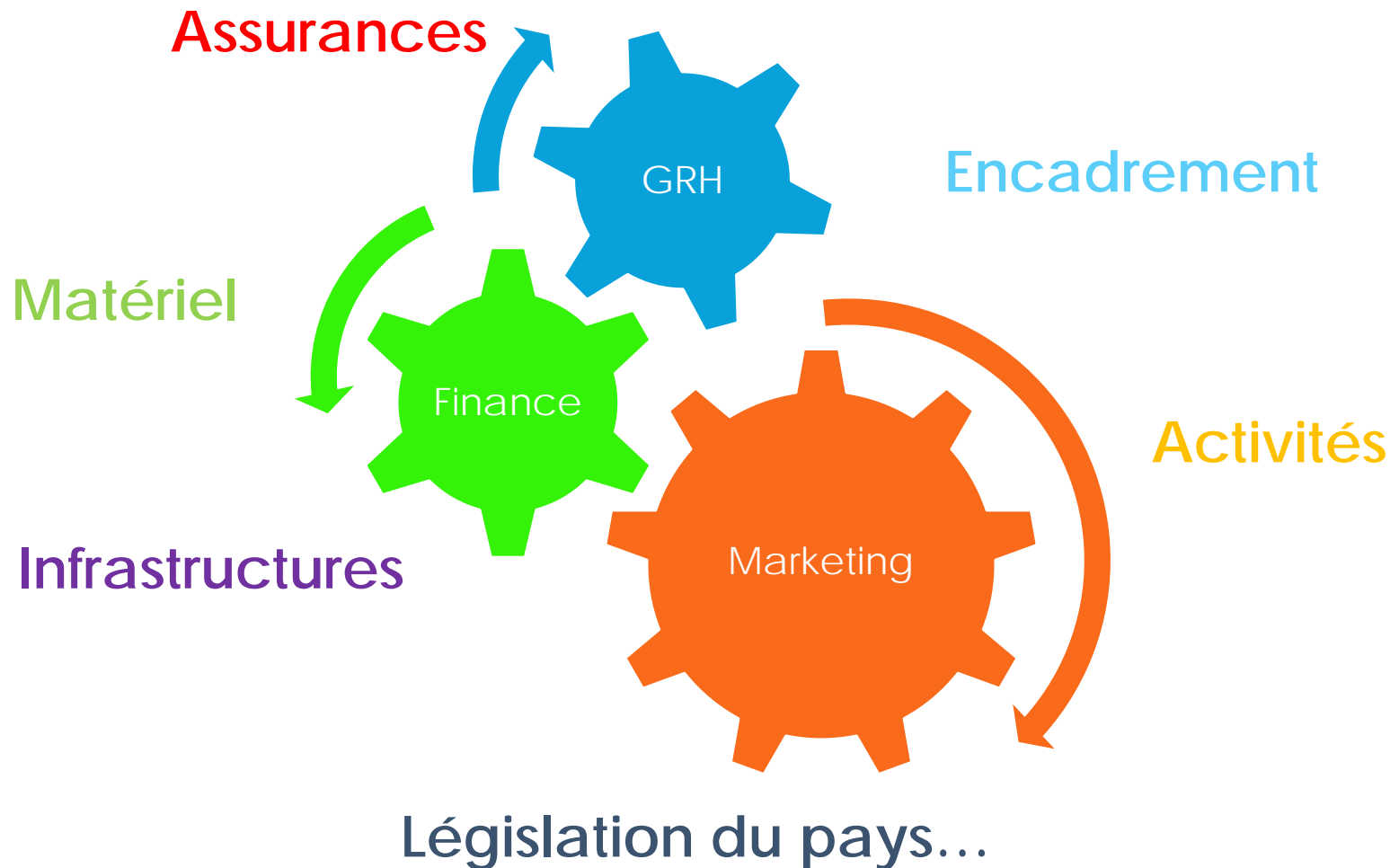
# Définition (standard brevet)

- Posséder les connaissances nécessaires à la **gestion** et à l'**administration** des activités de plongée et de formation dans un centre, un club, ou un organisme de plongée (accueil ; responsabilité légales, contractuelles et morales ; aménagement des centres de plongée ; organisation des formations ; autorité en matière d'accès à l'activité et du respect des prérogatives, ...)
- Savoir évaluer les **dossiers d'équivalences** plongeurs 1 à 3\*
- Connaître le rôle et les responsabilités d'un **directeur de plongée**



Responsable d'un centre  
de plongée

# Développer une activité commerciale



Quelle cible (clients) ?  
Quel environnement (juridique, social,  
économique, culturel...) ?  
Etude Quantitative >< Qualitative



- Présentation du contexte
- Equipe & encadrement
- Analyse du marché
- Produits/services offerts
- Stratégie commerciale & marketing
- Moyens & organisation
- Plan financier

Forces

Faiblesses

Opportunités

Menaces

# Plan financier

## Plan d'investissement

- investissements et frais encourus avant de pouvoir lancer de l'activité

## Bilan prévisionnel

- Quels sont les besoins de mon projet et comment vais-je financer mes besoins

## Compte de résultat prévisionnel

- Quels sera mon chiffre d'affaire mensuel, quelles sont les charges fixes et variables Quand vais-je commencer à réaliser des bénéfices ?

## Tableau de trésorerie

Forme juridique ?

# Le matériel



Locaux

Accueil, atelier,  
vestiaires,  
sanitaires, salle de  
cours, logement,  
bureau...

Tableau,  
projecteur,  
maquettes...

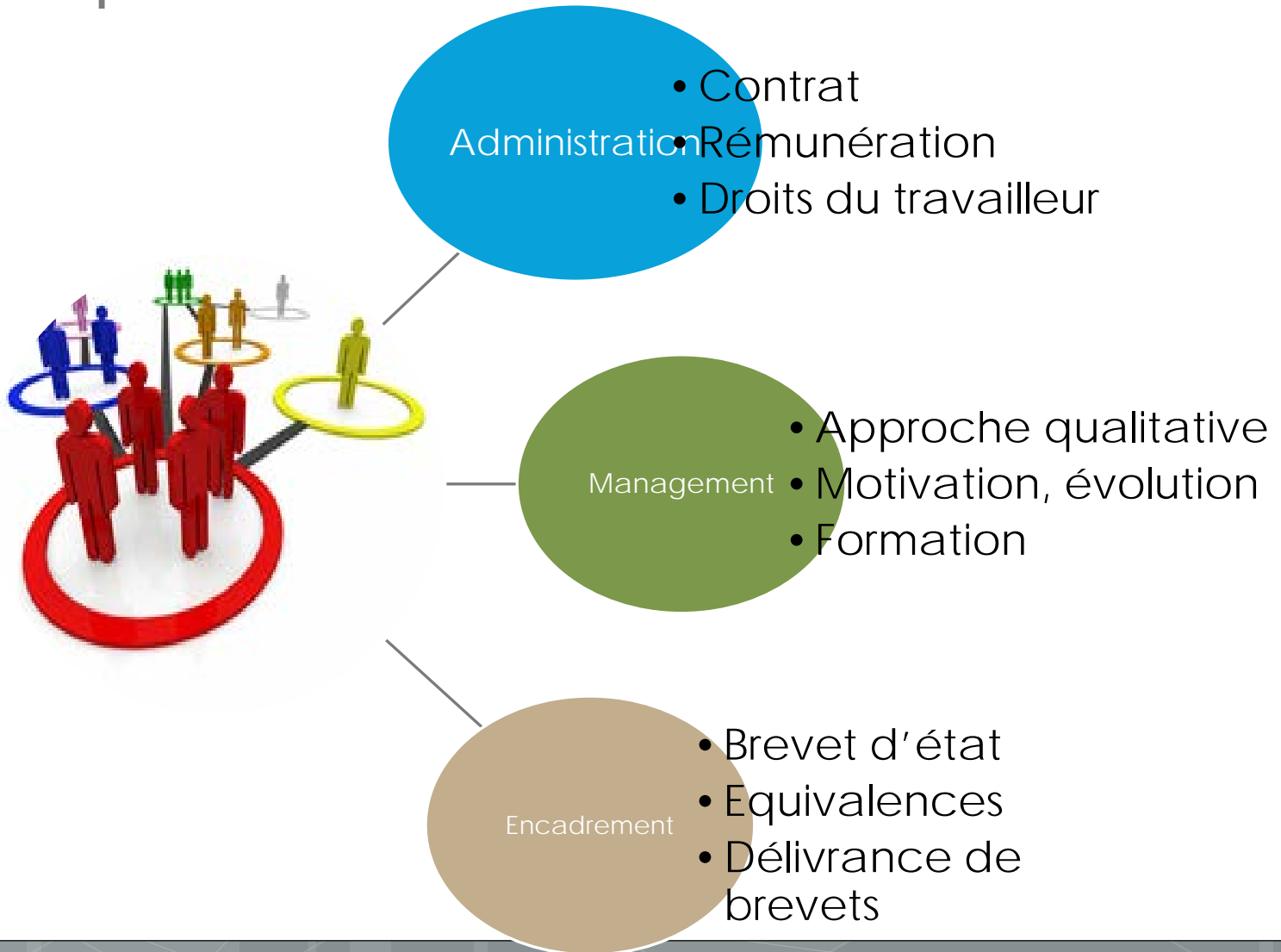
Matériel  
didactique



Matériel  
spécifique

Compresseur,  
bouteilles

# Le personnel





# Les brevets d'état

- En Belgique : de nombreuses fédérations sportives imposent un brevet ADEPS pour l'encadrement de leurs clubs tout comme les centres ADEPS pour l'animation des stages sportifs.
- En France : Pour exercer une activité d'enseignement, d'encadrement ou d'expertise dans une discipline sportive, le Brevet d'État d'Éducateur Sportif (BEES) est un « passeport » indispensable.

# Equivalences vs Brevet LIFRAS

- Voir Info Enseignement n°32
- Valable pour
  - Les niveaux de plongeurs 1 à 3\*
  - Les nouveaux membres
  - Pas pour les qualifications et spécialisations
- Sur base des acquits du plongeurs
- Dossier « demande d'assimilation » à compléter avec le chef d'école

# Procédure d'assimilation

1\*

Réalisé par le chef  
d'école

Dossier transmis au  
secrétariat Lifras

2\*

Réalisé par le Chef  
d'école

Vérifié par l'Antenne  
régionale

Secrétariat Lifras

3\*

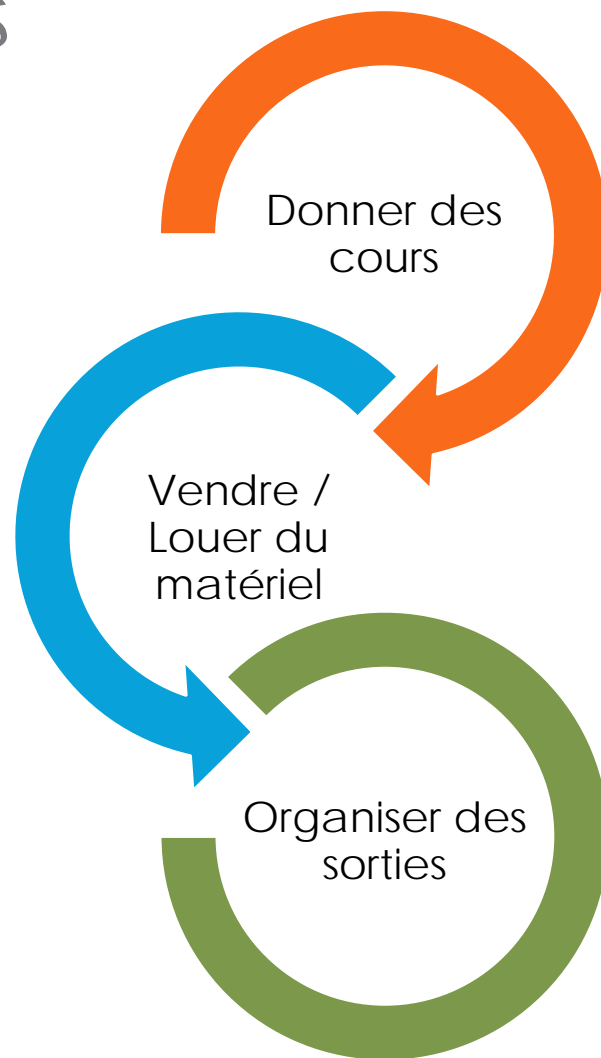
L'étude préliminaire est  
réalisée par l'Antenne  
régionale

Dossier transmis au DTF  
Validation au Bureau

La cellule propose l'octroi d'un brevet Lifras ou une mise à niveau

# Activités

Analyse de risque



Gestion des accidents

# Les assurances

- Obligatoires dans le cadre d'une activité commerciale
  - assurance incendie ;
  - assurance contre les accidents de travail ;
  - assurance responsabilité civile pour les véhicules ;
  - responsabilité civile professionnelle.
- Les assurances LIFRAS :
  - Accidents corporels
  - Responsabilité civile
  - Juridique
  - Rapatriement